

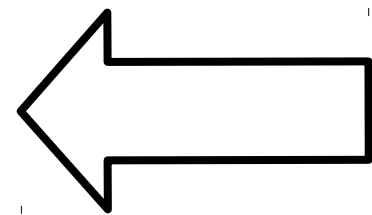
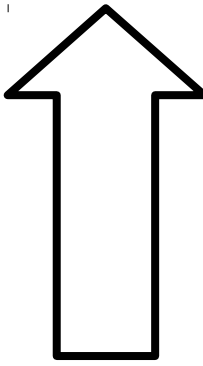
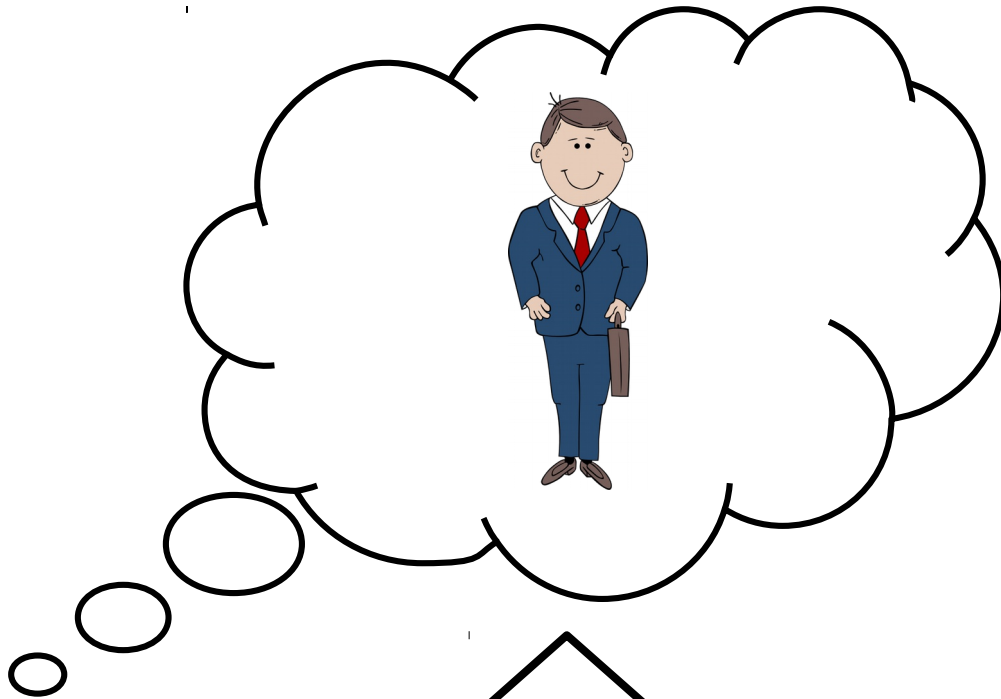
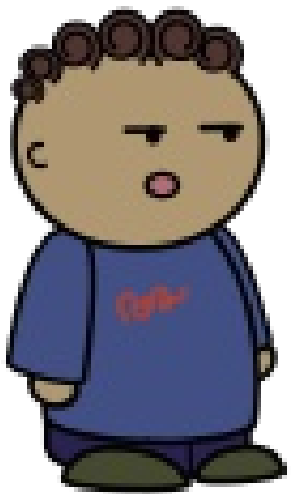
# L'alignement pédagogique

# Exemple

- Format « Cours-TD » (heures indifférenciées)
- Cours interactif avec des questions pour comprendre le contenu en profondeur
- TD d'applications directes

À l'approche du contrôle, les étudiants demandent de ne faire que des exercices type TD.

Pourquoi ?



10 / 20

# Exemple

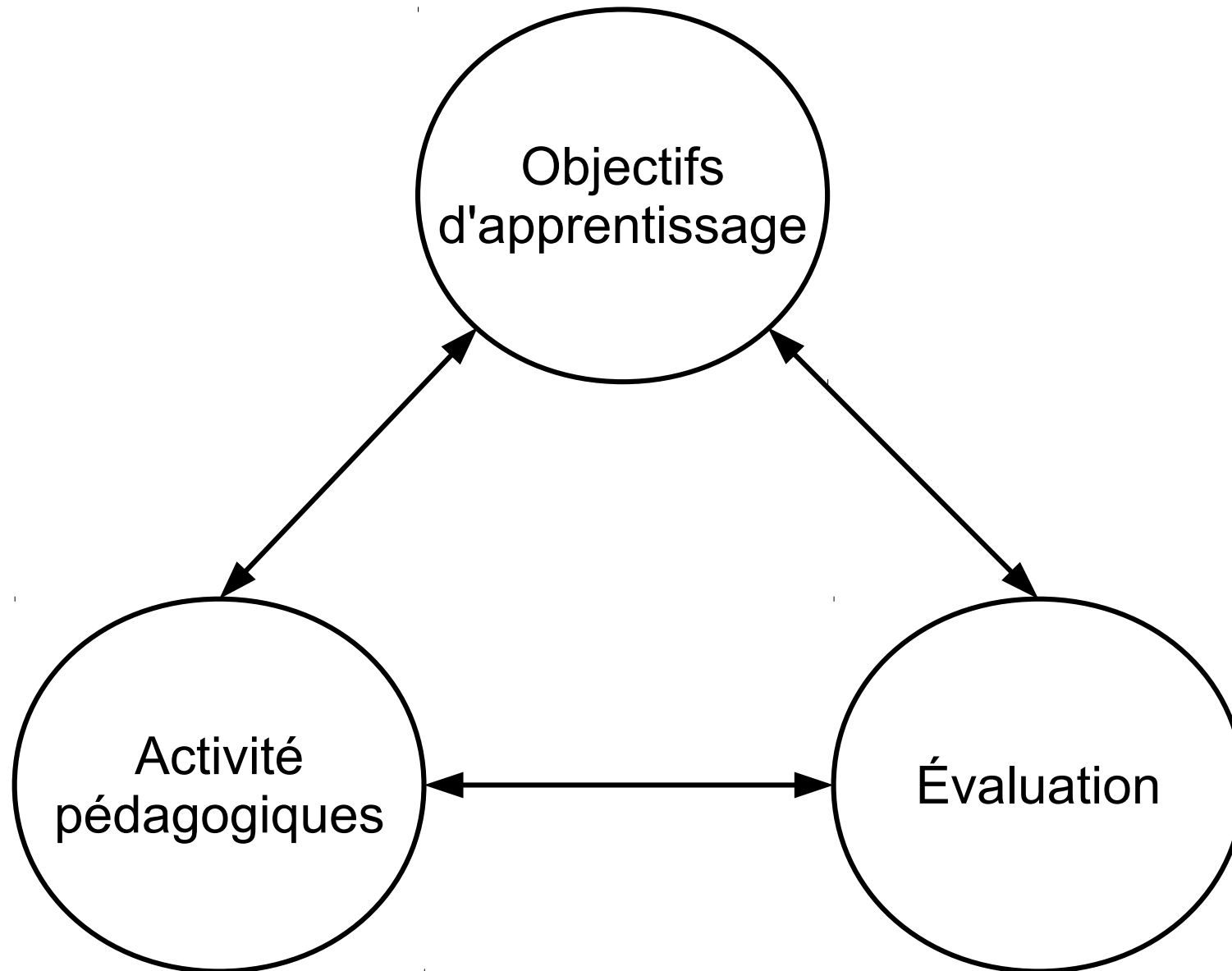
- Format « Cours-TD » (heures indifférenciées)
- Cours interactif avec des questions pour comprendre le contenu en profondeur
- TD d'applications directes
- Examen : exercices type TD

→ À l'approche du contrôle, les étudiants demandent de ne faire que des exercices type TD.

# 3 questions clés

1. Qu'est-ce que je veux que mes étudiants soient capable de faire ?
2. Comment je les entraîne ?
3. Comment j'évalue si ils y arrivent ?

# Assurer une cohérence



# Ce que je veux pour mes étudiants

Qu'est-ce que mes étudiants doivent être capable de faire à l'issu de mon cours ?

À la fin de mon cours, les étudiants seront capables de  
*verbe d'action de la taxonomie*  
*contenu disciplinaire.*

# Exemples

À la fin de mon cours, je veux que mes étudiants soient capable de

- citer les trois lois de Newton
- prédire le mouvement d'un objet à partir des forces qui s'appliquent sur lui
- évaluer la stratégie marketing d'une entreprise
- identifier une espèce animale à partir d'un os de squelette
- lire les résultats d'une mesure PIV



# La mesure

Comment vais-je vérifier que mes étudiants ont atteints les objectifs fixés ?

→ définir une échelle et des critères à communiquer aux apprenants

# Aligner objectifs et activités

Quelles activités leur permettront d'acquérir les apprentissages souhaités ?

Ici, quelles *questions* permettent d'acquérir les compétences voulues ?

→ Choisir des question dont le contenu et le niveau cognitif soient adaptés

→ Chaque question doit s'inscrire dans un objectif déterminé

# Et aligner l'évaluation

Proposer au contrôle le même type de questions qu'en cours

On peut en plus rajouter :

- La justification par écrit
- L'indication du degré de confiance

# Exemple

Anne, 19 ans, consulte pour le renouvellement de sa contraception orale oestro-progestive. Vous apprenez qu'elle fume 15 cigarettes par jours. Alors le renouvellement est :

- A) Absolument contre indiqué
- B) Moins justifié
- C) Plus justifié
- D) Indispensable
- E) Le fait qu'elle fume 15 cigarettes par jours n'a pas d'influence sur le renouvellement

**Indiquez votre degré de confiance :**

1 : Je n'en ai aucune idée - 2 : Je n'en suis pas très sur – 3 : J'en suis sur

**Expliquez votre raisonnement :**