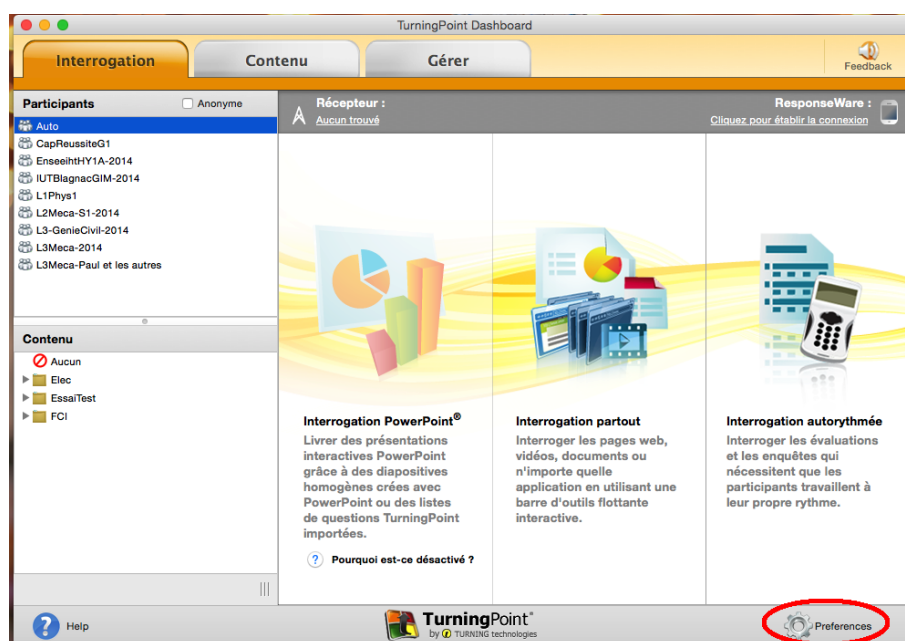


Configuration du boitier enseignant

Date : 07/03/2016

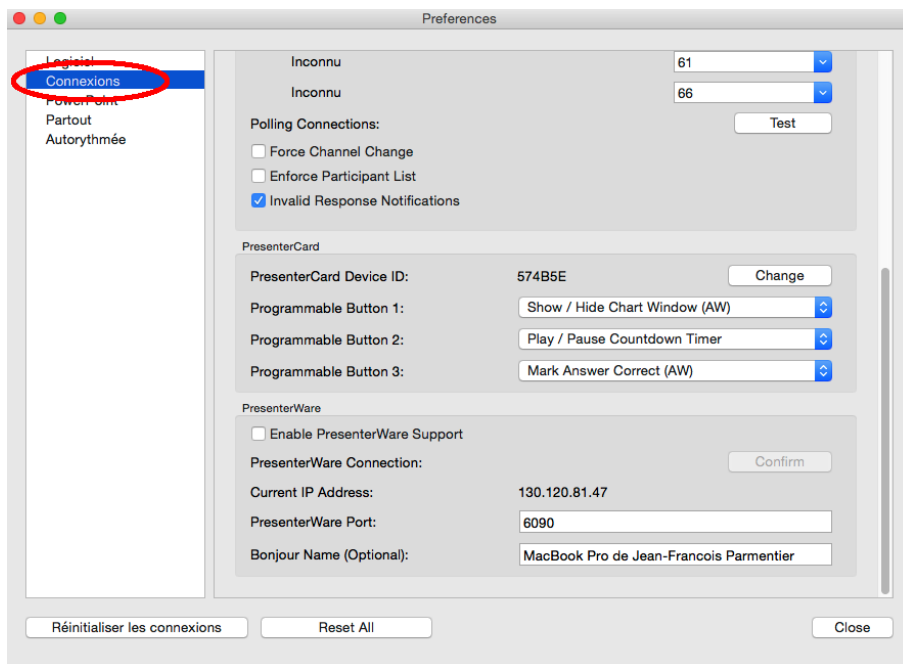
Lorsque vous empruntez des boitiers, il faut spécifier au logiciel quel est le boitier de l'enseignant (le « PresenterCard ») que vous utilisez. Sinon vous ne pourrez pas vous en servir et il faudra ouvrir/fermer les sondages en utilisant la souris.

1 Ouvrir les préférences



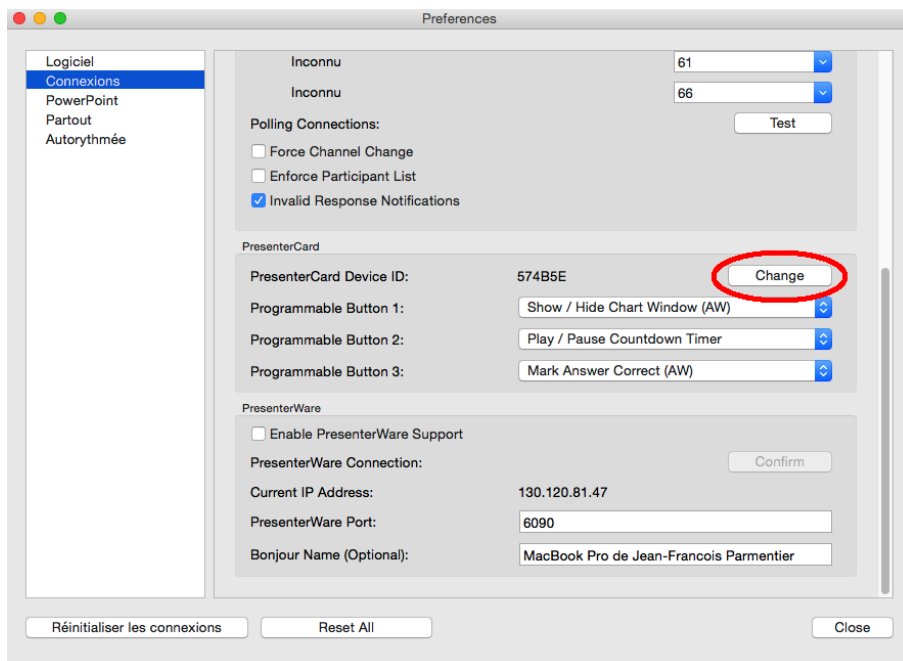
Cliquez sur le menu « Préférences » en bas à droite.

2 Aller dans le menu « Connexions »



Cliquez sur le menu «Connexions» à gauche.

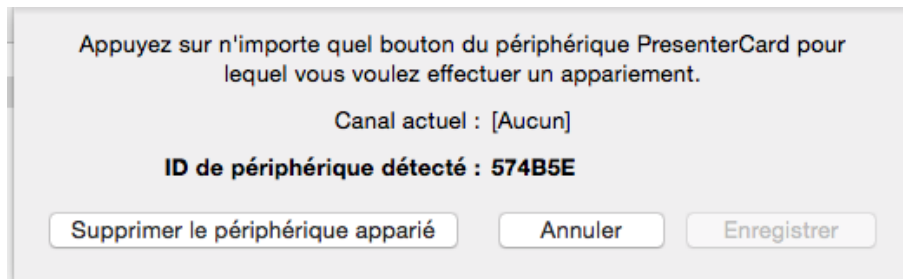
3 Demander à définir le PresenterCard



Cliquez sur « Change » dans la catégorie « PresenterCard ».

4 Définir le PresenterCard

Une petite fenêtre apparaît alors avec le bouton « Enregistrer » grisé.



Il vous faut d'abord cliquer sur le bouton « Play » de votre PresenterCard. Le bouton « Enregistrer » devient alors actif. Cliquez dessus pour valider.